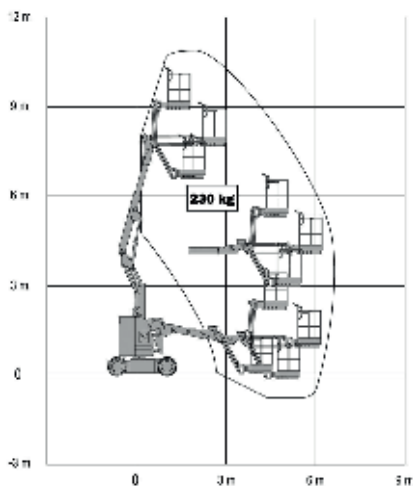
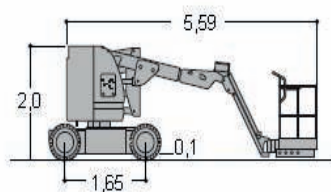


11,1 meter – JLG E300 AJP narrow



Detaljer

Højde	2,01 m.
Bredde	1,22 m.
Længde	5,54 m.
Vægt	6,900 kg.



Tekniske specifikationer

Arbejdshøjde	11,19 m.
Platformshøjde	9,19 m.
Vægt i kurv	230 kg
Kurvestørrelse	0,76 x 1,22 m.
Max. vandret udlæg	6,17 m.
Drivmiddel	EL
Drejbar kurv	Ja
220 V i kurv	Ja
4 WD	Nej
4 Hjulsstyring	Nej

