

## 20 meter - Hinowa 20.10 Hybrid

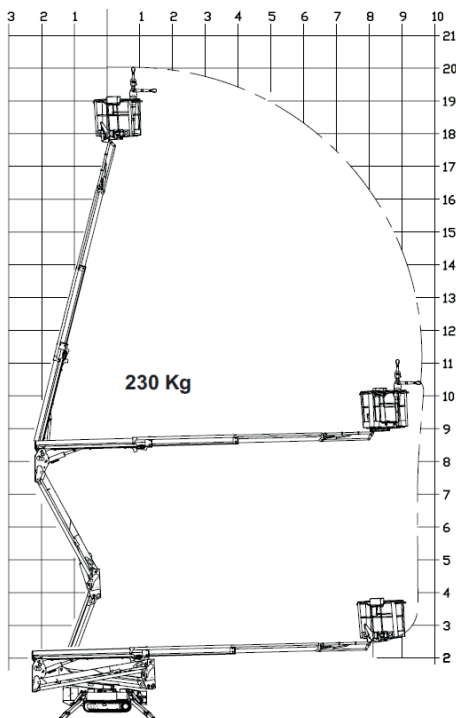


### Detaljer

Højde	1,99 m.
Transportbredde	0,79 m.
Arbejdsbredde	2,95 m.
Længde	4,50/5,01 m.
Vægt	2.850 kg.

### Tekniske specifikationer

Arbejdshøjde	20,10 m.
Platformshøjde	18,10 m.
Vægt i kurv	230 kg
Kurvestørrelse	1,33 x 0,69 m.
Max. vandret udlæg	9,80 m.
Drejbar kurv	Ja
220 V i kurv	Ja
Drivmiddel	EL / Benzin



Hinowa'en er en unik lift til brug på steder, hvor alt andet må give op. Liften er monteret med udskydelige bæltter der giver maskinen en transportbredde på kun 0,79 m. Bemærk at denne lift løfter 230 kg i hele arbejdsområdet. Ydermere er den udstyret med hvide bæltter, der gør den velegnet til indendørs brug.

Kører igennem låger og døråbninger - kun 0,79 bred.